

# LED Lichtband Modul

## LED Lichtbandsystem

Das Recolux Lichtbandsystem ist eine perfekte Lösung zur projektierten Sanierung aller gängigen Tragschienensysteme. Das Schnellmontagesystem macht die Installation mit nur drei „Clicks“ möglich. Die integrierte Durchgangsverdrahtung ermöglicht eine Reihenschaltung der Leuchten und erspart zusätzliche Elektroinstallationen. Als Premiersatz für ein- und zweiflämmige T5- und T8-Lichtbandsysteme, bietet ein DIP-Schalter die Möglichkeit aus vier Stufen die Helligkeit zu wählen. Alternativ lässt sich die Helligkeit mit einem optionalen DALI-Treiber stufenlos einstellen. Die hohe Qualität des LED-Lichtbandsystems garantiert eine Lebensdauer von mindestens 50.000 Betriebsstunden. Das Lichtbandsystem ist universell einsetzbar für Handel, Supermärkte, Produktionsbereiche, Lagerhallen und Gangbeleuchtungen.



Das LED Lichtbandsystem ist kompatibel zu den meisten Tragschienen und Lichtbandsystemen der Hersteller:

**AEG**

**FluoLite**

**Ludwig**

**Philips**

**Regiolux**

**RIDI**

**Siteco**

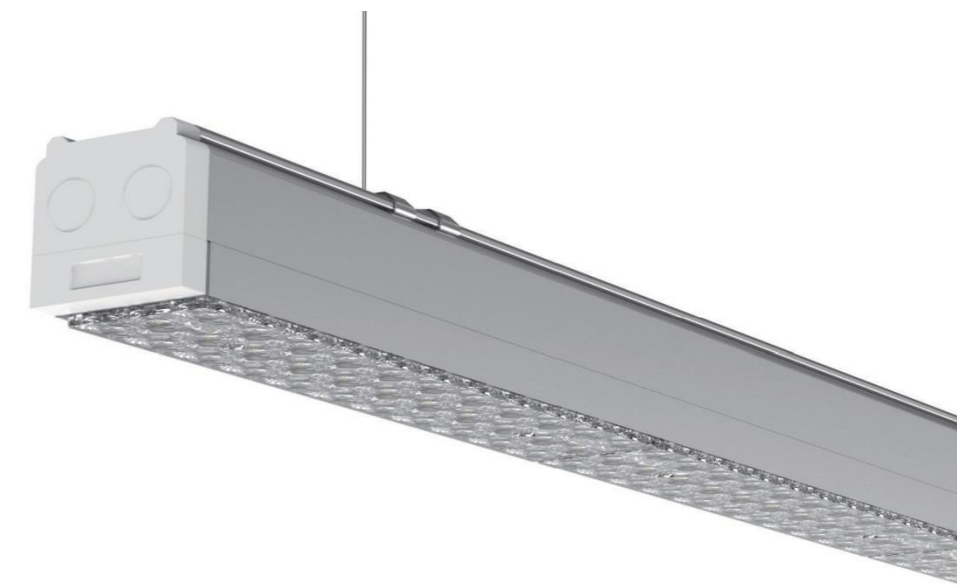
**Trilux**

**Veko**

**Zumtobel Tecton und ZX2T**

## Einfache Montage

- in nur 43 Sekunden
- Einhängen, Zuleitung anschließen, Click und Fertig
- mit 3 Handgriffen in vorhandenes Schienensystem installiert
- einfache Verbindung durch passendes Adapterkabel



## Hohe Lichtleistung

- bis zu 140lm/W
- bis zu 8.640 lm/LED Modul

## Zusätzliche Funktionen

Dimming: DALI / 0-10V

Notlicht: 6W, 12W, Self-testing

Sensor: Bewegung / Tageslicht / 0-10V Dimming

Track Light Module

# LED Geräteträger:

LED Module  
max. 140 lm/W



## Abstrahlwinkel



## Modellversionen

Ersatz für		Länge (mm)	Gehäuse		Connector	Driver Brand	POWER	LM/W	Function
Hersteller	Serie		Farbe	Material					
Trilux	E-line	1474 mm	White	Aluminum	WAGO	Osram	35W justierbar 30W/25W/20W	~140	Non-Dimming
Trilux	E-line	1530 mm	White	Aluminum	WAGO				
RIDI	VLT/VLG	1486 mm	White	Aluminum	plug&play  (Use the old Connector)	Osram	60W justierbar 50W/42W/32W	~140	Non-Dimming
RIDI	VLT VLG	1536 mm	White	Aluminum					
Philips	TTX	1485 mm	White	Aluminum		Tridonic	35W justierbar 34W/31W/29W/26W	~140	Non-Dimming
Philips	TTX	1528 mm	White	Aluminum					
Philips	MAXOS	1479 mm	White	Aluminum					
Philips	MAXOS	1530.5 mm	White	Aluminum		Tridonic	51W justierbar 47W/43W/39W/36W	~140	Non-Dimming
Siteco	DUS	1534 mm	White	Aluminum					
Zumtobel	ZX2	1526 mm	White	Aluminum	ET LBK 1/7+E-PIEC 5ST	AGT	72W justierbar 68W/64W/60W	~130	Non-Dimming OR 1-10V
Zumtobel	TECTON	1500 mm	White	Aluminum	Zumtobel	AGT	42W justierbar 38W/35W/32W	~140	Non-Dimming OR 1-10V
Ludwig	TR50W	1530 mm	White	Aluminum	WAGO	Osram	MAX 60W	~140	DALI
Regiolux	SDT	1531 mm	White	Aluminum	WAGO	BOKE	72W justierbar 68/64/60/58/56/54/52/50/48	~120	DALI
Fluolite	TRX	1529 mm	White	Aluminum	WAGO				
VEKO	PRN	1528 mm	AL or White	Aluminum	WAGO				

## DALI Dimming



DALI Linker



Laptop: USBport

LED Linear Trunking System



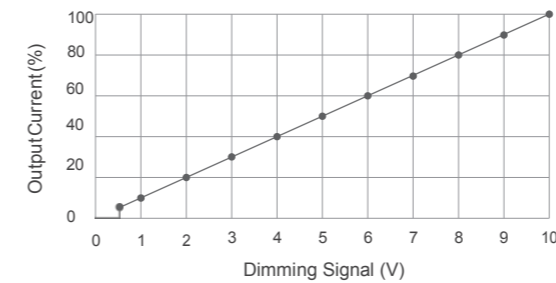
### DALI Dimming and LED Linear Trunking System

Trunking rail: 7 wires  
 Brightness: 0% to 100%  
 System control: 64 elements, 16 groups,  
 40-50 pieces lamps

### Power Supply: DALI

Standard protocol: EN 60598-2-22 and IEC 61347-2-13, compatible with DALI control system.  
 Dimming range: 0-100%, 0.1% possible.  
 Power factor: PF>0.95, Efficiency > 85%  
 Lifespan: over 100000hours (Tc= 6 C)  
 Total harmonic distortion: <10%  
 Certificates: Certificates: TUV, EMC,Dali association

## 0-10V Dimming



### 0-10V Dimming and LED Linear Trunking System.

We integrate the 0-10V dimming into the led linear trunking system. It helps to save energy greatly with easy dimming.

Trunking rail: 7 wires  
 10V 100% Brightness  
 0V 0% Brightness

### Power Supply

Function: 0-10 V & PWM & Rx Dimmable  
 Dimming range: 0%-100%  
 Power factor: PF>0.95, Efficiency > 88%  
 Standard protocol: Comply with IEC61000-4-5 Surge Level  
 Certificates: Certificates: ENEC, TUV, CE, RCM, UL, FCC





2FT: 576\*65\*50mm / 5FT: 1436\*65\*50mm

### Daylight sensor + Motion sensor

Sensor	Meryteck
Dimming	0-10V dimming
Trunking rail:	7 wires, 11wires
Maximum watt:	400W in a row



0-10V Dim



Hold Time  
5s~30min



Automatic  
Dimming

### Detection Area

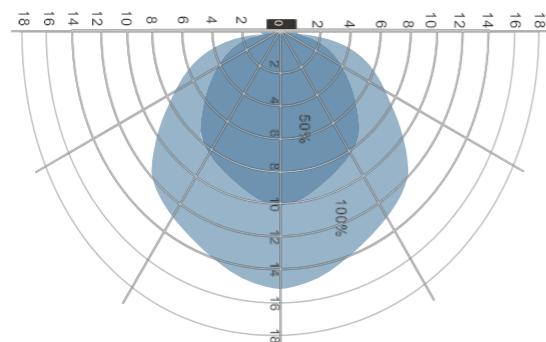
Maximum Detection zone 16m (D) x 15m (H);  
Detection angle: 360



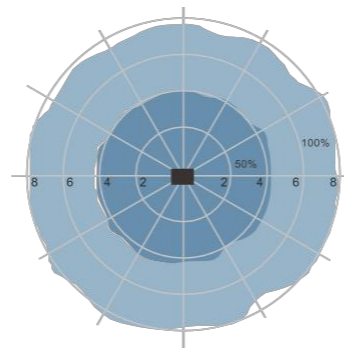
Max.8M



Mounting Height  
15min Max.

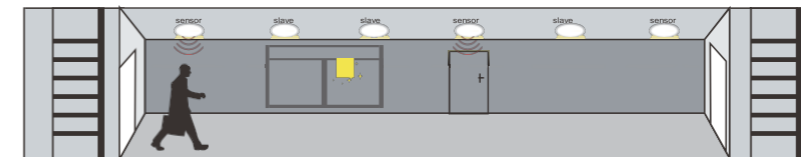


Cross Section Pattern (Unit: m)

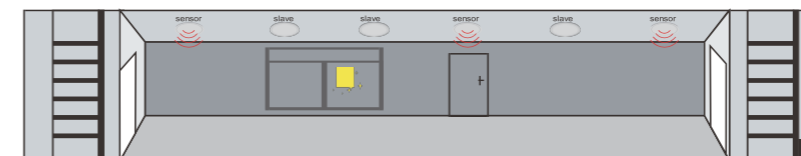


Horizontal Plane Pattern (Unit: m)

### Motion sensor function



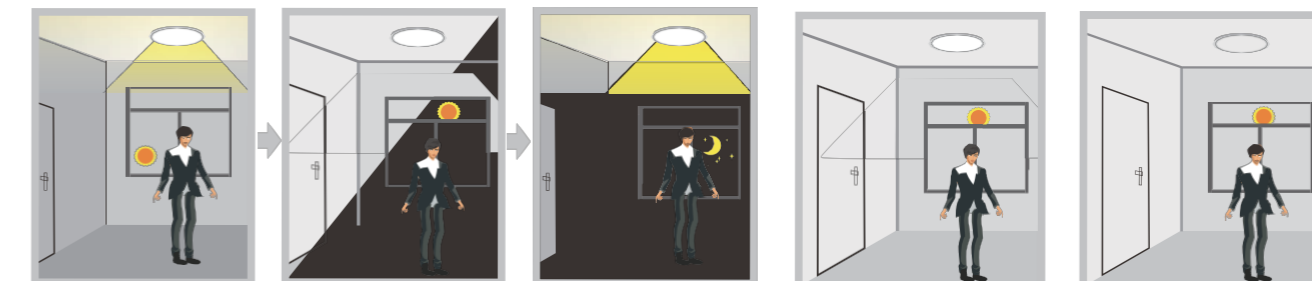
**1** Lighting up: Any movement is detected from any direction, all lamps synchronously switch on.



**2** Dim: No motion is detected in detection area, all lamps synchronously dim to a low light level after hold time.

After stand-by period, the lamps switch off if no movement is detected in the detection zone.

### Daylight sensor function



**1**

**2**

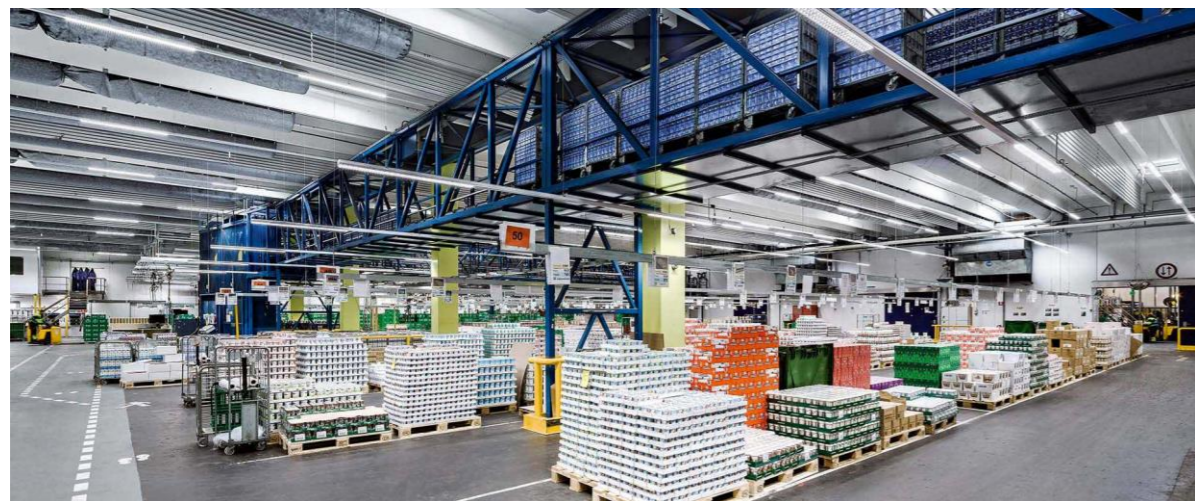
**3**

- 1** The lamp lights on 100% illumination or dims to maintain the preset illumination level against ambient light.
- 2** The lamp dims to minimum light level but never turn off even if with sufficient ambient light.
- 3** Users can switch off the light manually.

# Anwendungsbeispiele



**Einzelhandel/Supermärkte**



Lager/Logistik





Produktion